



**Mehr Wert.  
Mehr Vertrauen.**

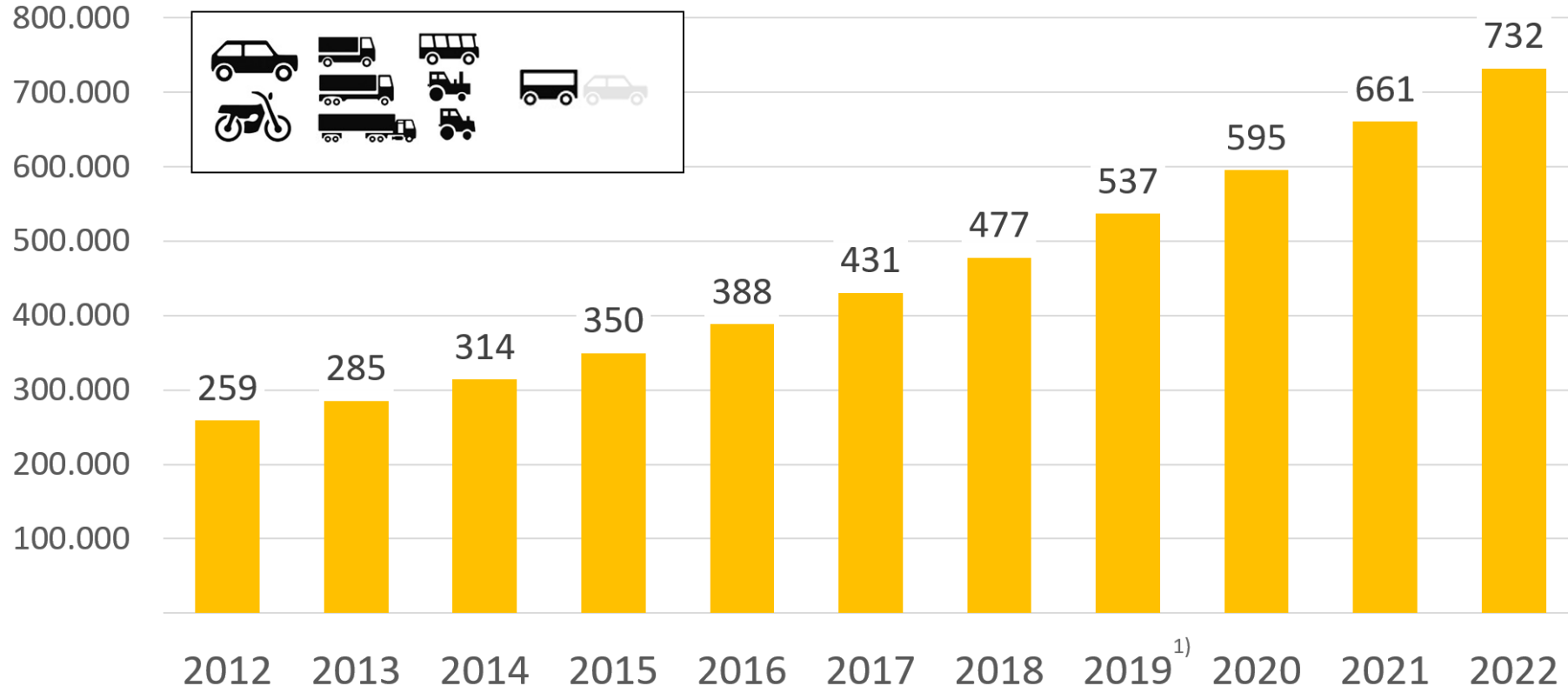
**Add value.  
Inspire trust.**

# Auswertung zur Fahrleistung klassischer PKW (Oldtimer mit H-Kennzeichen)

# Bestand an Oldtimer wächst weiter

Entwicklung Bestand an Oldtimern mit und ohne Historienkennzeichen <sup>1)</sup>  
in Deutschland jeweils zum 1.1.

Quelle: Kraftfahrt-Bundesamt (KBA)  
ADAC e.V. – Klassik Interessenvertretung



Die Klasse der PKW bildet hierbei mit 88,6% die größte Fahrzeugklasse!  
(So.Kfz. 0,8%; LKW 4,8%; Busse 0,1%)

<sup>1)</sup> Aus dem KBA Bericht FZ15 1.1.2019: Die Historien-Fahrzeuge werden gegenüber den bisherigen Veröffentlichungen ("Kraftfahrzeuge und Kraftfahrzeuganhänger mit Historien-Kennzeichen") nunmehr ab dem 1. Januar 2019 als "Oldtimer mit und ohne Historien-Kennzeichen" bezeichnet. Die Art und Weise der Zählung der amtlich anerkannten Oldtimer mit oder ohne Historien-Kennzeichen hat sich dabei nicht verändert, sodass die Anzahl der Fahrzeuge mit der der Vorjahre vergleichbar ist.

\* Quelle: ADAC e.V., Johann König und Kraftfahrt-Bundesamt (KBA)

# Fragestellung: Werden Oldtimer als Alltagsfahrzeuge genutzt?

Oldtimer unterliegen im Rahmen des Zulassungsverfahrens strengen Anforderungen, so müssen diese neben dem Mindestalter von dreißig Jahren einen guten Erhaltungszustand aufweisen und müssen sich im weitestgehenden Originalzustand befinden. Nur zeitgenössische Änderungen sind möglich.

Im Rahmen der Begutachtung nach §23 StVZO darf das Fahrzeug keine Mängel aufweisen.

Ob ein Oldtimer als Alltagsfahrzeug genutzt wird, oder zur Pflege des kraftfahrzeugtechnischen Kulturgutes eingesetzt wird, drückt sich nicht zuletzt in der jährlichen Fahrleistung aus.

Die durchschnittliche KM-Fahrleistung des PKW Bestandes in Deutschland liegt bei rund 600 Mrd.\* im Coronajahr 2021. Andere Statistiken sprechen von rund 11.500km-16.000km je PKW/Jahr über den gesamten Fahrzeugbestand!

\* Quelle Statista, Jahr 2021

# Fragestellung: Werden Oldtimer als Alltagsfahrzeuge genutzt?

**TÜV SÜD ClassicC stellt sich die Frage: wie viele KM legt ein durchschnittlicher Oldtimer zurück?**

**Auswertung erfolgte anonym über die amtlich im Rahmen der HU hinterlegten KM Stände.  
Hierzu mussten einige Voraussetzungen definiert werden:**

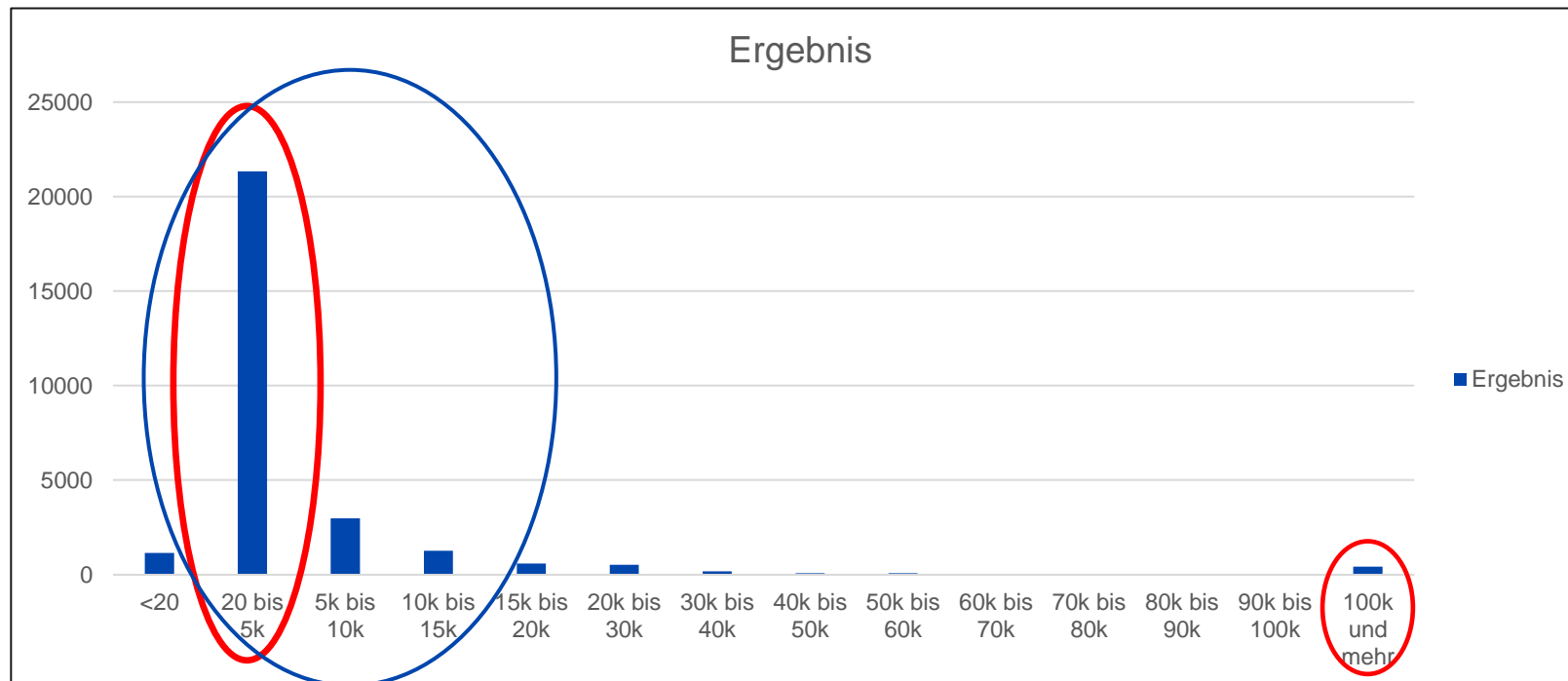
- Zeitraum 2020-2022
- Kunde muss zur Erfassung sowohl zur HU 2020 als auch zur HU 2022 bei TÜV SÜD gewesen sein
- Kunde muss die HU fristgerecht im Monat der Fälligkeit durchgeführt haben
- Fahrzeug mit H-Kennzeichen 30-79 Jahre

**Die wesentlichen Unsicherheiten, die bei der Bewertung gedanklich berücksichtigt werden müssen:**

- Der eingebaute KM-Zähler ist weder geeicht, noch kalibriert.
- Defekte am KM-Zähler während der HU-Zwischenräume
- Tausch von Tachoeinheiten
- Ablesefehler
- Bewusste Manipulation

# Fragestellung: Werden Oldtimer als Alltagsfahrzeuge genutzt?

Zur Darstellung und weiteren Bewertung wurden KM-Gruppen gebildet:



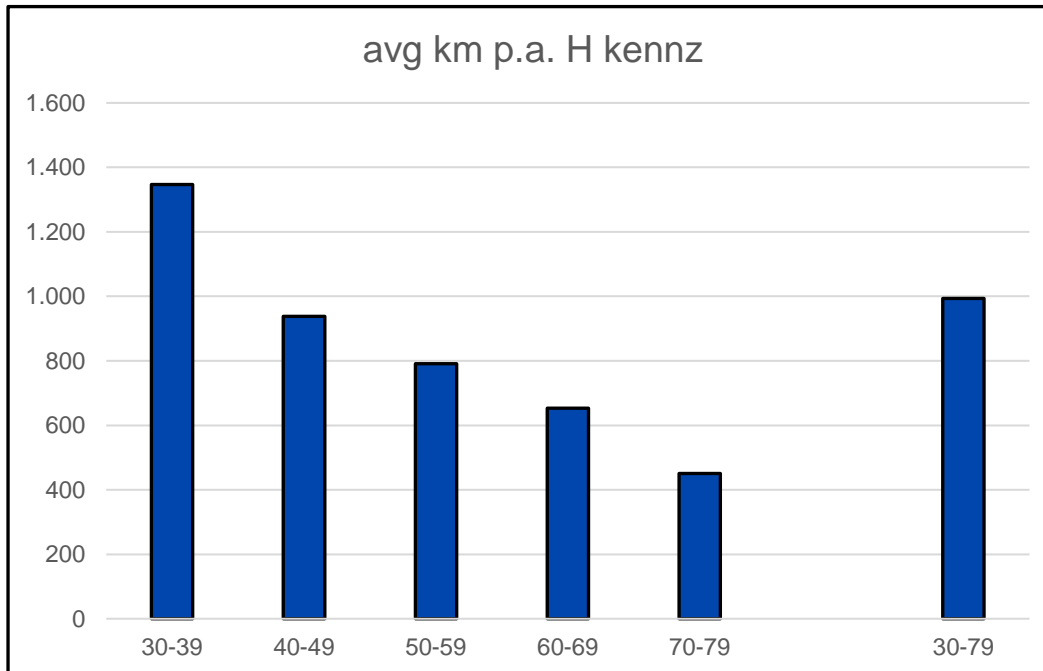
- Wie erwartet liegen die meisten Fahrzeuge im Bereich bis 5.000km.
- Der erkennbare Bereich >100.000km ist in der Regel auf Ablesefehler zurückzuführen ein ähnlicher Effekt wurde im Bereich <0km festgestellt, hier aber nicht dargestellt.
- Für die Auswertung berücksichtigt wurden Fahrzeuge der Gruppen 20-15k Kilometer (Ansatz konservativ Gauß'sche Verteilung zu Gunsten einer höheren Durchschnittsleistung)

KM-Gruppen (additiv) Jahresfahrleistung PKW Oldtimer >30 Jahre, Quelle: TÜV SÜD Auto Service

So ergab sich für die Anzahl der auswertbaren HU's eine Gesamtheit von **13.321** Fahrzeugen!

# Fragestellung: Werden Oldtimer als Alltagsfahrzeuge genutzt?

Zur Darstellung und weiteren Bearbeitung wurden KM-Gruppen gebildet:



Jahresfahrleistung PKW mit H-Kennzeichen >30 Jahre, nach Epochen und über Alle, Quelle: TÜV SÜD Auto Service

## Ergebnis:

- Oldtimer legen nach Epochen kontinuierlich weniger KM p.A. zurück
- Die höchste Fahrleistung der Gruppe 30-39 Jahre liegt mit 1.347km p.A. bereits deutlich unter den bisher bekannten Werten von 1.600-2000 km
- Im Durchschnitt legen Oldtimer 1.000 km p.A. zurück.
- Dem gegenüber legen PKW ohne H-Kennzeichen der selben Epoche eine Jahresfahrleistung von rund 1.700km zurück

# Herzlichen Dank für ihre Aufmerksamkeit

## **TÜV Süd Auto Service GmbH**

Serviceline Classic  
Dipl. Ing (FH) Markus Tappert  
markus.tappert@tuev-hanse.de